

アフィニティークロマトグラフィー充填剤  
(エンドトキシン除去)

# セルファイン ET クリーン

## テクニカルデータシート



**JNC 株式会社**

ライフケミカル事業部

東京都千代田区大手町二丁目 2 番 1 号

TEL : 03-3243-6150 Fax : 3-3243-6219

e メールアドレス: [cellufine@jnc-corp.co.jp](mailto:cellufine@jnc-corp.co.jp)

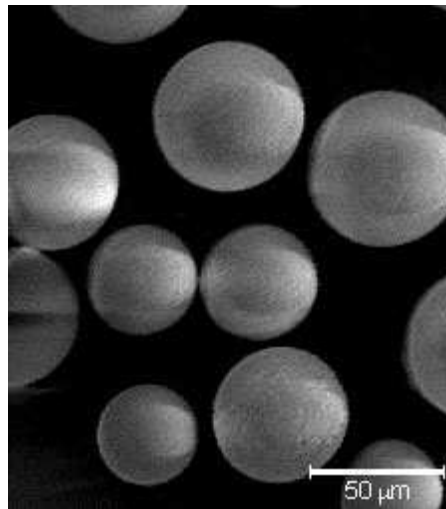
<http://www.jnc-corp.co.jp/fine/jp/cellufine/>

### エンドトキシンを除去する新しいクロマトグラフィー充填剤

セルファイン ET クリーンはセルロース粒子に  $\epsilon$  ポリリジン を固定化したクロマトグラフィー 充填剤です。サンプル溶液に存在するエンドトキシンを充填剤に結合させることでサンプルからのエンドトキシン除去が可能です。 $\epsilon$  ポリリジンは約 30 分子のリジンからなる *Streptomyces albulus* 由来の発酵産物です。

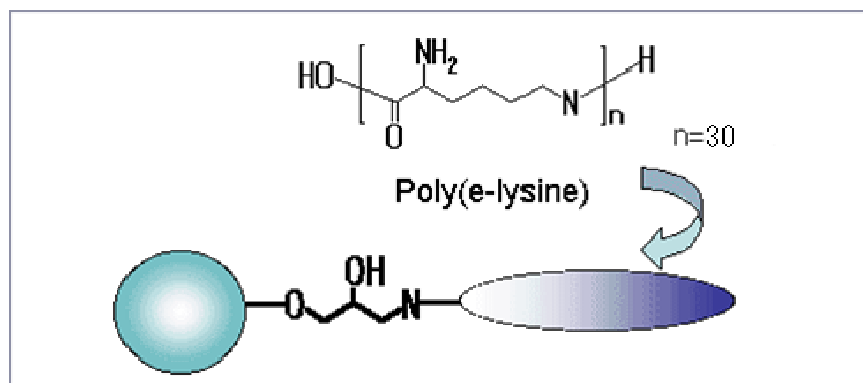
セルファイン ET クリーンは熊本大学と JNC 株式会社の共同研究によって開発されました。エポキシ基固定化セルロース粒子に  $\epsilon$  ポリリジン を共有結合で固定化しています。セルファイン ET クリーンは定置洗浄で使用される化学薬品に対して安定です。例えば、0.2M NaOH や 2M 塩化ナトリウムは安定的に定置洗浄に使用することができます。

セルファイン ET クリーンはグラム陰性菌などの発酵産物から選択的にエンドトキシンを除去することができます。イオン強度  $\mu = 0.02-1.0$  の範囲内でエンドトキシンを除去できます。また温度  $0 \sim 250^\circ$  の範囲で除去率に変化が見られないこともわかっています。



セルファイン ET クリーン S の SEM 写真

### 化学構造



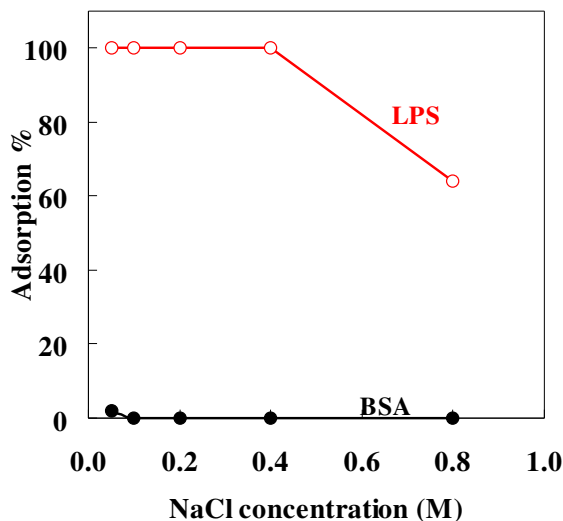
**製品の特長**

製品名	保存液	粒子径	細孔サイズ*
セルファイン ET クリーン S	20 %エタノール水溶液中 にスラリーとして保存	40-130 $\mu\text{m}$	$M_{lim}$ 2000
セルファイン ET クリーン S			$>M_{lim}$ $2 \times 10^6$

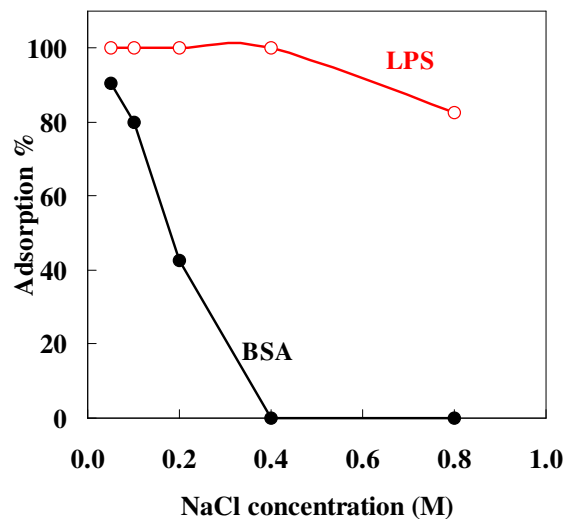
\*粒子の細孔サイズ（排除限界分子量:  $M_{lim}$ ）はサイズ排除クロマトグラフィーで測定。すなわち分子量の異なるプルランとマルトースをカラムに流して  $M_{lim}$  を測定した。

**ウシ血清アルブミン (BSA) からのエンドトキシン (LPS) の選択性**

a) ET clean-S



b) ET clean-L



エンドトキシン吸着試験はバッチ法による吸着で評価した。湿潤ゲル0.2gを2mLのサンプル溶液 (BSA: 500  $\mu\text{g/ml}$ , *E. coli* 0111: B4 LPS: 100 ng/ml, pH 7.0, NaCl 濃度: mol/L = 0.05-0.8) に加えて上清を回収して評価した。

**様々なタンパク質からのエンドトキシンの除去性能**

タンパク質溶液		セルファイン ET クリーン S (NaCl = 0.05M, pH 7.0)		セルファイン ET クリーン L (NaCl = 0.4M, pH 7.0)		
種類	吸着前の ET 量 (pg/ml)	除去後の ET 量 (pg/ml)	タンパク質回収率 (%)	除去後の ET 量 (pg/ml)	タンパク質回収率 (%)	
		pI				
オボアルブミン	4.6	28,000	81	99	<10	95
BSA	4.9	32,000	45	99	<10	97
ミオグロビン	6.8	4,500	18	99	<10	98
$\gamma$ -グロブリン	7.4	5,600	20	99	<10	97
シトクロム C	10.6	1,500	15	99	<10	98

## アプリケーションデータ

## エンドトキシン除去の実例紹介

## ETクリーンLによるBSAからのエンドトキシン除去

## カラム条件

カラム : 1 X 1.1 cm (I.D.) (1.1ml)

流速 : 0.17 ml / min (10cm / h)

吸着バッファー : 50 mM PB, pH 7 + 0.15 mol NaCl aq

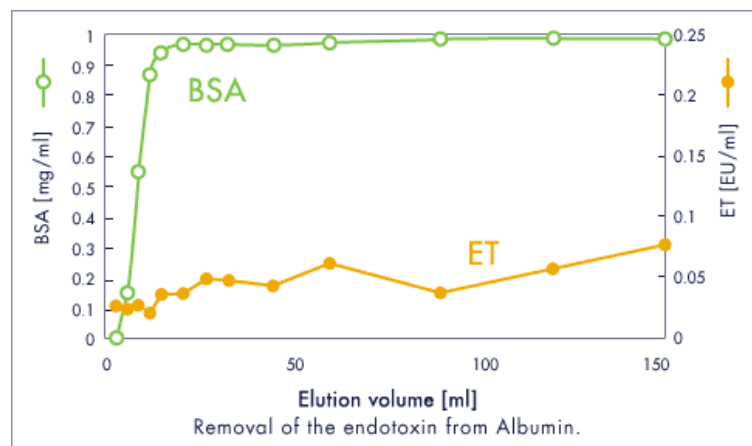
## 分析方法

タンパク質濃度 Abs. 280 nm

タンパク質濃度 Abs. 280 nm

## ロードサンプル (150 ml)

BSA 1 mg/ml + エンドトキシン 100 EU/ml



## ETクリーンLによるリゾチームからのエンドトキシン除去

## カラム条件

カラム : 10 x 0.9 cm (I.D.) (9.6 ml)

流速 : 0.5 ml / min (47 cm / h)

吸着バッファー : 1 mM Tris-HCl, pH 7.3

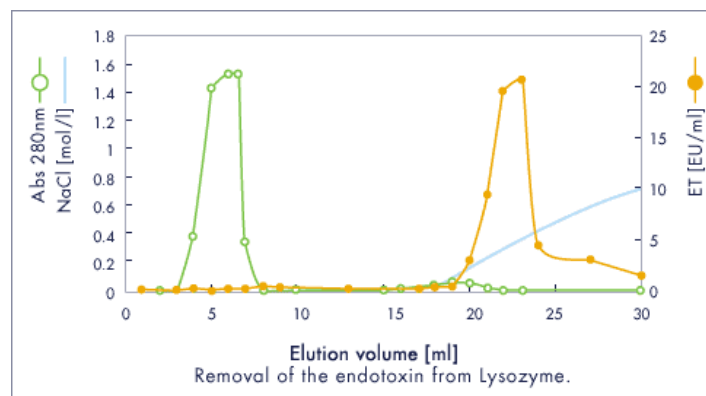
溶出グラジエント 0 → 1.0 mol / l NaCl aq.

## 分析方法

タンパク質濃度 Abs. 280 nm

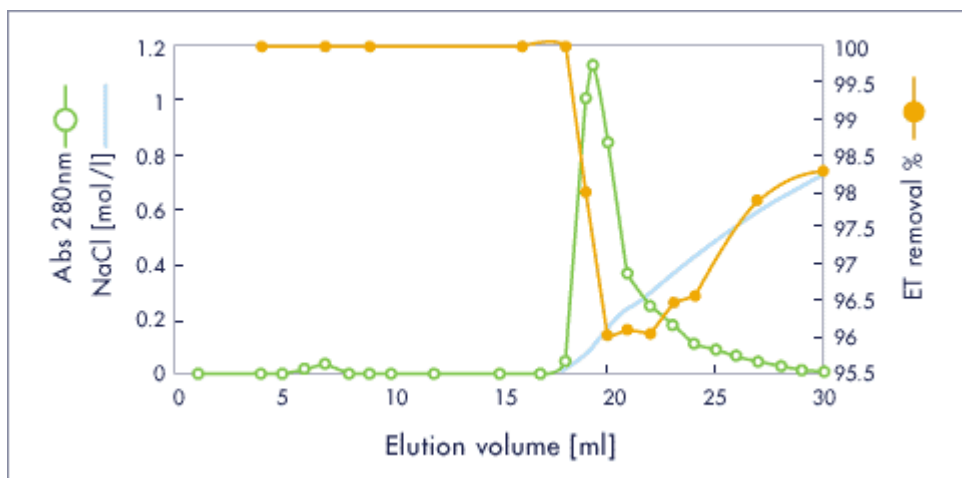
タンパク質濃度 Abs. 280 nm

## ロードサンプル (1ml) : 14 mg / ml



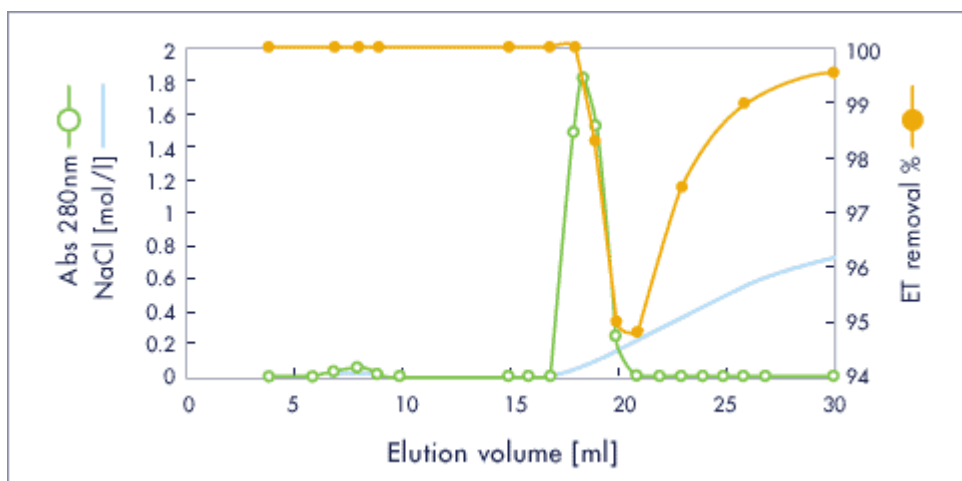
## ETクリーンLによるインスリンA鎖からのエンドトキシン除去

ロードサンプル (1ml) : 13 mg / ml, エンドトキシン量 309 EU / ml



## ETクリーンLによるトランスフェリンからのエンドトキシン除去

ロードサンプル (1ml) : 13 mg / ml, エンドトキシン量 2982 EU / ml



### 参考文献

- 1) M. Sakata, M. Todokoro, C. Hirayama, *American Biotechnol. Lab.*, **20** (2002) 36.
- 2) M. Todokoro, M. Sakata, S. Matama, M. Kunitake, J. Ohkuma, C. Hirayama, *J. Liq. Chrom. & Rel. Technol.*, **25** (2002) 601.

セルファインETクリーンは熊本大学とJNC株式会社の共同研究で開発されました。

## ご注文情報

セルファイン ET クリーン L		セルファイン ET クリーン S	
パックサイズ	カタログ No.	パックサイズ	カタログ No.
ミニカラム 1ml x 5	20051	ミニカラム 1ml x 5	20151
ミニカラム 5ml x 1	20015	ミニカラム 5ml x 1	20115
10 ml	681 984 324	10ml	682 985 324
50 ml	681 984 326	100ml	682 985 326
500 ml	681 984 328	500 ml	682 985 328
5 L	681 984 330	5 L	682 985 330
10 L	681 984 335	10 L	682 985 335

## お問い合わせ

(テクニカルサポート・購入のご依頼)

(北米)

JNC America Incorporated  
 555 Theodore Fremd Avenue, Suite C-206  
 Rye, NY 10580 USA  
 TEL: 914-921-5400  
 FAX: 914-921-8822  
 E-mail: cellufine@jncamericany.com

(日本、アジア、その他)

JNC株式会社  
 ライフケミカル事業部  
 〒100-8105  
 東京都千代田区大手町二丁目2番1号  
 新大手町ビル9階  
 Tel: +81-3-3243-6150  
 Fax: +81-3-3243-6219  
 E-mail: cellufine@jnc-corp.co.jp