

JNC CORPORATION

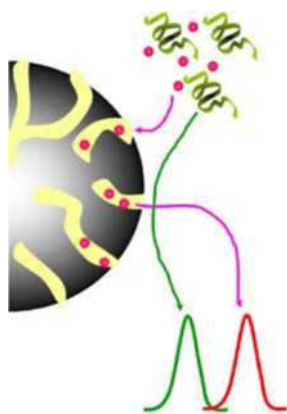
操作说明

微型柱 Cellufine GH-25



1. 简介

微型柱 Cellufine GH-25 是一种用于 Cellufine GH-25 凝胶过滤层析的易用预装层析柱。Cellufine GH-25 可用于从几乎任何的蛋白质溶液中去掉分子量低于 3kD 的物质，如醇、盐、洗涤剂、荧光色素、糖等。Cellufine GH-25 微型柱由 Cellufine GH-25 介质装填。



层析柱

Cellufine 微型柱由聚丙烯管和超高分子量聚乙烯筛板制成。该类柱采用 10-32UNF 螺纹连接 1/16 英寸外径管，可以与色谱系统连接。

表 1. 微型柱 Cellufine GH-25 特征

柱体积	5 毫升
柱规格 (内径×长)	14.6 毫米×30 毫米(5 毫升)
支持基质	纤维素
颗粒形状	球形
粒径 (微米)	约 40-130
MW 排阻限 (kD)	3
pH 稳性范围	1-14
压力范围	0.4 MPa (4 巴)
建议流速	0.1 - 5.0 毫升/分钟
存储	20%乙醇, 置于阴凉处

2. 操作指南

常规操作

- (1) 用 2-5 床体积交换缓冲液平衡色谱柱，或者直到紫外线基线稳定。
- (2) 上样 (建议样品体积 1 毫升)

(3) 用与平衡缓冲液相同的方法洗脱 (等度洗脱条件)。

(4) 在紫外监视器或电导率计中测量，并收集所需流穿液。

建议缓冲液

使用常用缓冲液

样品制备

在吸附缓冲液中制备浓度为 1-20 毫克/毫升的样品。通过离心法或微滤法去除不溶性物质。

3. 纯化流程

(1) 用吸附缓冲液填充泵管或注射器出口。打开入口塞 (层析柱的顶端)，将色谱柱与泵管或注射器连接，“滴入缓冲液”，避免空气进入柱内。

(2) 打开出口塞 (层析柱的末端)

(3) 洗净防腐剂，并用 10 柱体积的吸附缓冲液平衡色谱柱。

(4) 使用注射器或将样品泵入柱中。

(5) 用 5-10 柱体积的吸附缓冲液洗涤。

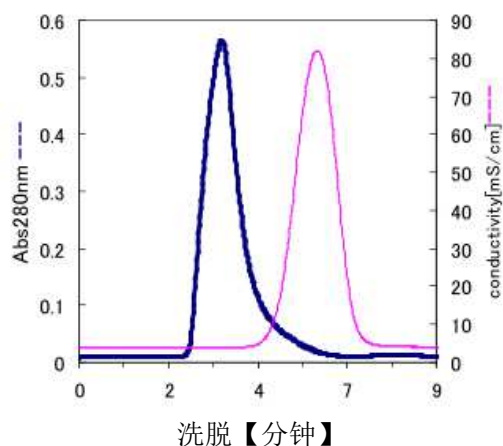
(6) 用 5-10 柱体积的洗脱缓冲液洗提。

4. 再生与除热

Cellufine GH-25 通常用高离子强度 (2.0 - 3.0 M) NaCl 进行再生与除热。如果这还不够，在 2 - 10°C 条件下，用 3 - 10 柱体积的 0.1 M 至 0.5 M NaOH 加强再生，然后用 2.0 - 3.0 M NaCl 洗涤，直到 pH 降至 7。用起始缓冲液再次清洗色谱柱，直至平衡。

5. 按比例增加

两个或三个 Cellufine GH-25 微型柱可以串联。



色谱柱：微型柱 Cellufine GH-25, 5 毫升
样品：溶菌酶 10 毫克/毫升+0.5 摩尔/升氯化钠
注射：1mL
缓冲液：10mM 磷酸盐缓冲剂, pH 7.2
流速：1mL/min

6. 存储

用 5-10 柱体积 20%乙醇清洗色谱柱。
用 20%乙醇将色谱柱贮存于阴凉处。
注意：为防止泄漏，必须确保末端塞紧。

7. 参考

J Biochem Biophys Methods.2003, 56(1-3), pp69-78
Evaluation of Matrix Cellufine GH 25.
Vincent P, Compoint JP, Fitton V, Santarelli X.

8. 更多信息

查阅更多信息请登录：<http://www.jnc-corp.co.jp/fine/en/cellufine/index.html>

9. 订购信息

产品	数量	产品编号
微型柱 Cellufine GH-25, 5 毫升	5×5 毫升	19711-55
Cellufine GH-25	100 毫升	670000327

10. 联系我们

JNC CORPORATION 公司
生命化学事业部
日本东京都千代田区大手町 2 丁目 2-1, 邮政编码
100-8105
电话+ 81-3-3243-6150, 传真+ 81-3-3234-6219
电子邮件: cellufine@jnc-corp.co.jp
<http://www.jnc-corp.co.jp/fine/cn/cellufine/>