

For Microbial Counts SHEET MEDIUM

全面
改良版

微生物検出シート培地 サニ太くん
短時間で微生物を手軽に検出するシート状培地

2015年4月発売開始
先ずはお試し下さい
無償サンプル配布中

SA (黄色ブドウ球菌用)
Staphylococcus aureus



🕒 培養時間 (±2h)
標準法 24~48h
Speed Up 35°C ±2°C 24h

改良点・特徴

追加培養無しで明確な発色が可能になりました。

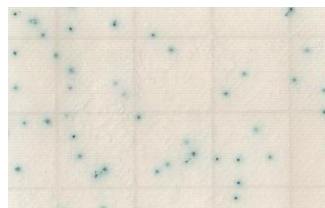
選択性が大幅に向上しました。

公定法に採択されている、ベアードパーカー寒天培地、卵黄加マンニット食塩寒天培地と高い相関性があります。

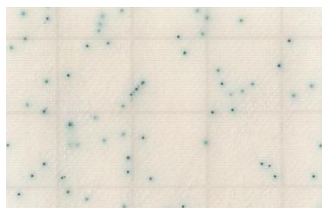
発色画像

青～水色の発色

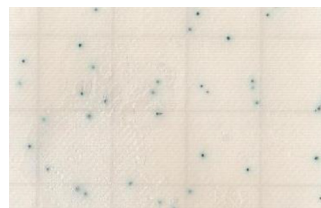
※まれに、一部の細菌が発育することがありますが、発育しても黒～灰色の集落を形成します。



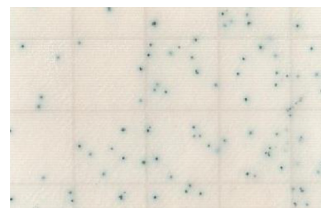
S. aureus 分離株



S. aureus 分離株



S. aureus JCM2874



S. aureus NBRC14462

■ 保管条件: 要冷蔵 (2-15°C) ■ 保証期間: 製造後1年 (未開封)

JNC株式会社 〒100-8105 東京都千代田区大手町2-2-1
TEL 03-3243-6225 FAX 03-3243-6219

サニ太くんホームページ <http://www.jnc-corp.jp/sanita>

サンプル、資料請求等お問合せはこちらまで

e-mail sanita-kun@jnc-corp.co.jp

資料：各種培地における黄色ブドウ球菌の回収率 (%)

No	試験菌株	サニ太くん SA (Staph)		ペアードパーカー寒天培地 (ISO6888-1準拠)		卵黄加マンニット 食塩寒天培地		TSA (非選択培地)
		コロニー発色	回収率 *	コロニー発色	回収率	コロニー発色	回収率	
1	<i>S. aureus</i> IID 5220	青	100.9	黒+卵黄反応	101.1	黄+卵黄反応	102.1	100
2	<i>S. aureus</i> JCM 2151	青	101.0	黒+卵黄反応	100.0	黄+卵黄反応	100.7	100
3	<i>S. aureus</i> JCM 2179	青	98.6	黒+卵黄反応	99.3	黄+卵黄反応	98.4	100
4	<i>S. aureus</i> JCM 2413	青	103.4	黒+卵黄反応	104.3	黄+卵黄反応	105.1	100
5	<i>S. aureus</i> JCM 2874	青	103.6	黒+卵黄反応	102.6	黄+卵黄反応	103.5	100
6	<i>S. aureus</i> NBRC 3060	青	96.7	黒+卵黄反応	102.8	黄+卵黄反応	101.6	100
7	<i>S. aureus</i> NBRC 3761	青	100.6	黒+卵黄反応	99.7	黄+卵黄反応	100.3	100
8	<i>S. aureus</i> NBRC 12712	青	98.2	黒+卵黄反応	98.9	黄+卵黄反応	99.2	100
9	<i>S. aureus</i> NBRC 12732	青	98.1	黒+卵黄反応	101.6	黄+卵黄反応	99.9	100
10	<i>S. aureus</i> NBRC 13276	青	85.0	黒+卵黄反応	102.0	黄+卵黄反応	102.2	100
11	<i>S. aureus</i> NBRC 14462	青	101.0	黒+卵黄反応	100.6	黄+卵黄反応	100.8	100
12	<i>S. aureus</i> NBRC 15035	青	100.1	黒+卵黄反応	99.6	黄+卵黄反応	100.6	100
13	<i>S. aureus</i> NBRC 100910	青	101.2	黒+卵黄反応	101.8	黄+卵黄反応	101.2	100
14	<i>S. aureus</i> NBRC 102135	青	97.2	黒+卵黄反応	104.1	黄+卵黄反応	91.7	100
15	<i>S. aureus</i> 分離株1	青	102.2	黒+卵黄反応	101.5	黄+卵黄反応	102.2	100
16	<i>S. aureus</i> 分離株2	青	100.6	黒+卵黄反応	101.5	黄+卵黄反応	101.9	100
17	<i>S. aureus</i> 分離株3	青	102.0	黒+卵黄反応	102.5	黄+卵黄反応	102.1	100
18	<i>S. aureus</i> 分離株4	青	101.8	黒+卵黄反応	102.2	黄+卵黄反応	101.7	100
19	<i>S. aureus</i> 分離株5	青	101.2	黒+卵黄反応	101.2	黄+卵黄反応	101.8	100
20	<i>S. aureus</i> 分離株6	青	100.5	黒+卵黄反応	100.5	黄+卵黄反応	101.1	100
21	<i>S. aureus</i> 分離株7	青	99.3	黒+卵黄反応	98.3	黄+卵黄反応	99.2	100
22	<i>S. aureus</i> 分離株8	青	100.9	黒+卵黄反応	108.4	黄+卵黄反応	101.1	100
23	<i>S. aureus</i> 分離株9	青	99.7	黒+卵黄反応	100.0	黄+卵黄反応	100.7	100
24	<i>S. aureus</i> 分離株10	青	100.3	黒+卵黄反応	99.0	黄+卵黄反応	99.8	100
25	<i>S. aureus</i> 分離株11	青	95.6	黒+卵黄反応	100.2	黄+卵黄反応	100.8	100
26	<i>S. aureus</i> 分離株12	青	98.0	黒+卵黄反応	98.9	黄+卵黄反応	99.6	100
27	<i>S. aureus</i> 分離株13	青	99.1	黒+卵黄反応	99.0	黄+卵黄反応	96.4	100
28	<i>S. aureus</i> 分離株14	青	98.0	黒+卵黄反応	99.4	黄+卵黄反応	97.5	100
29	<i>S. aureus</i> 分離株15	青	100.3	黒+卵黄反応	100.7	黄+卵黄反応	99.2	100
30	<i>S. aureus</i> 分離株16	青	99.4	黒+卵黄反応	100.4	黄+卵黄反応	99.8	100
31	<i>S. aureus</i> 分離株17	青	99.9	黒+卵黄反応	99.7	黄+卵黄反応	100.2	100
32	<i>S. aureus</i> 分離株18	青	101.3	黒+卵黄反応	100.3	黄+卵黄反応	101.3	100
33	<i>S. aureus</i> 分離株19	青	99.7	黒+卵黄反応	100.0	黄+卵黄反応	98.7	100
34	<i>S. aureus</i> 分離株20	青	99.8	黒+卵黄反応	101.7	黄+卵黄反応	101.0	100
35	<i>S. aureus</i> 分離株21	青	101.2	黒+卵黄反応	99.4	黄+卵黄反応	99.9	100
36	<i>S. aureus</i> 分離株22	青	99.6	黒+卵黄反応	100.7	黄+卵黄反応	100.7	100
37	<i>S. aureus</i> 分離株23	青	98.8	黒+卵黄反応	99.3	黄+卵黄反応	99.4	100
38	<i>S. aureus</i> 分離株24	青	101.0	黒+卵黄反応	101.6	黄+卵黄反応	101.0	100
39	<i>S. aureus</i> 分離株25	青	100.1	黒+卵黄反応	100.2	黄+卵黄反応	98.9	100
40	<i>S. aureus</i> 分離株26	青	98.1	黒+卵黄反応	101.8	黄+卵黄反応	100.4	100
41	<i>S. aureus</i> 分離株27	青	99.9	黒+卵黄反応	100.2	黄+卵黄反応	99.6	100
42	<i>S. aureus</i> 分離株28	青	99.4	黒+卵黄反応	100.7	黄+卵黄反応	99.0	100
43	<i>S. aureus</i> 分離株29	青	101.0	黒+卵黄反応	99.8	黄+卵黄反応	100.6	100
44	<i>S. aureus</i> 分離株30	青	97.2	黒+卵黄反応	98.3	黄+卵黄反応	98.9	100
45	<i>S. aureus</i> 分離株31	青	101.0	黒+卵黄反応	100.7	黄+卵黄反応	99.7	100
46	<i>S. aureus</i> 分離株32	青	98.8	黒+卵黄反応	100.9	黄+卵黄反応	101.7	100
47	<i>S. aureus</i> 分離株33	青	100.8	黒+卵黄反応	101.3	黄+卵黄反応	99.4	100

* 数値は回収率。

● サニ太くんSAは24時間培養。ペアードパーカー寒天培地、卵黄加マンニット食塩寒天培地、TSAは48時間培養。